

# Le Valmoutier

Surface Totale habitable=

(99,25m<sup>2</sup>)+(Vide sur Séjour=4,55m<sup>2</sup>)=103,80.m<sup>2</sup>

Nombre d'ouvrants :

fenêtres, portes et portes fenêtres +garage :14

5 pièces

Maison d'allée

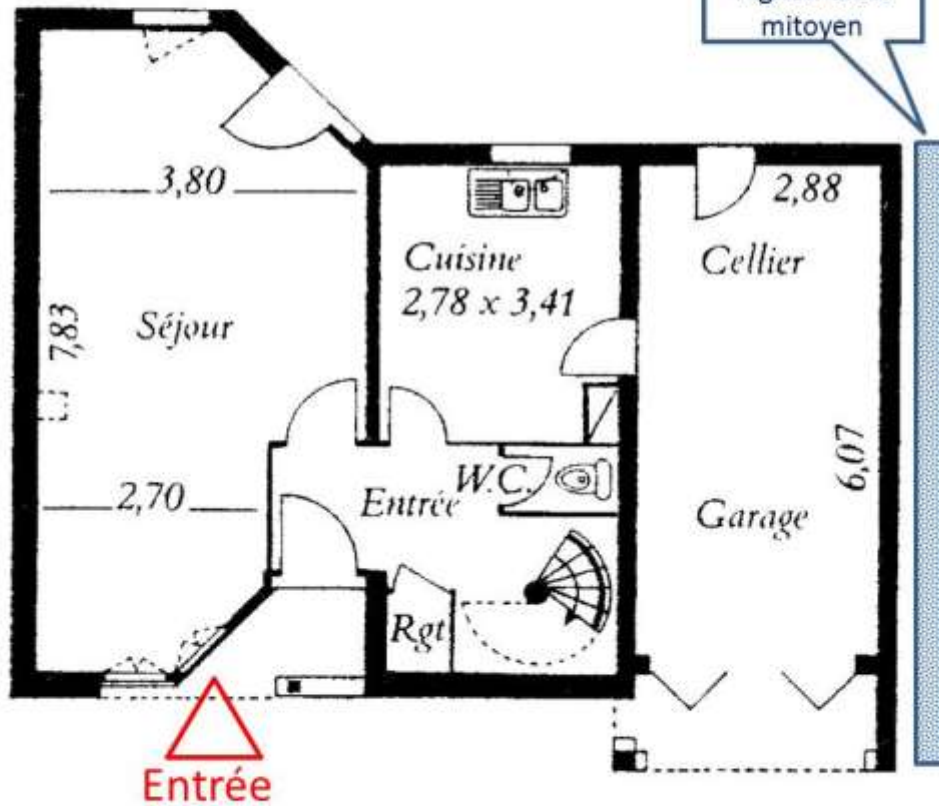
-Séjour à Gauche

Surface habitable

Entrée	: 5,55
Séjour	: 24,70
Cuisine	: 9,25
Chambre 1	: 10,50
Chambre 2	: 9,35
Chambre 3	: 10,10
Chambre 4	: 10,43
Bains	: 4,65
W.C.	: 1,10
Toilettes	: 3,10
Dégagement	: 5,50
Rangement	: 4,70
	99,03

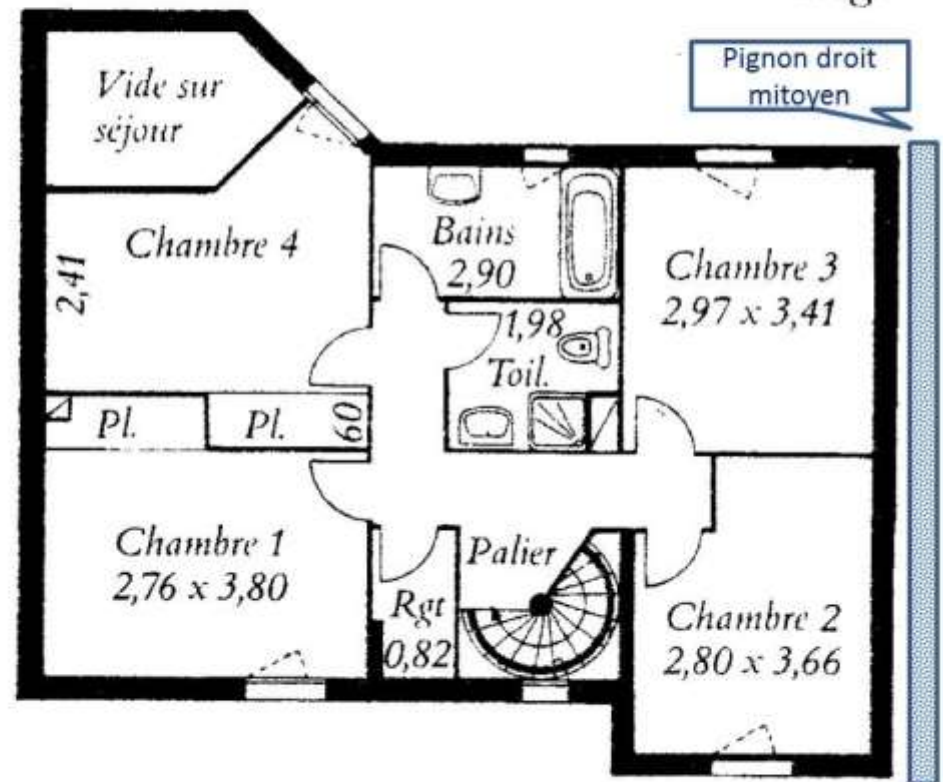
Type 51-5P-MA-SG-PDM

rez-de-chaussée



Cellier : 17,50  
Garage : 17,50

étage



Pavillon [ A ] repéré pour le projet pédagogique « TP Line »